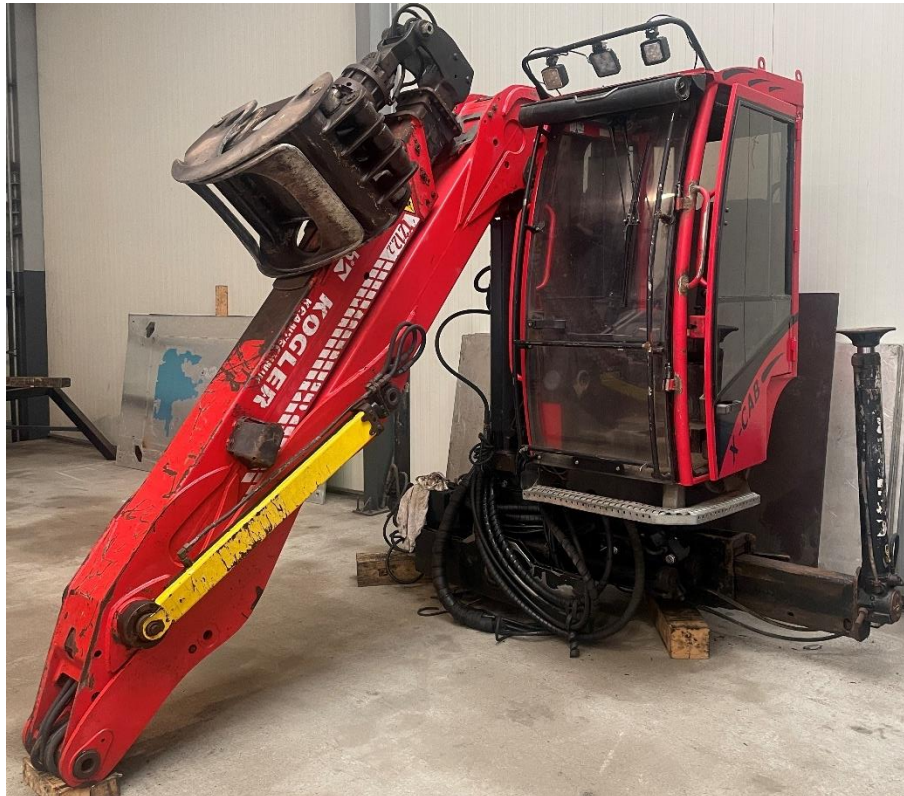


Gebrauchtkran CRANAB TZ12 Holzladekran mit mech. Kabine



CRANAB TZ12.2 – 9,3m:

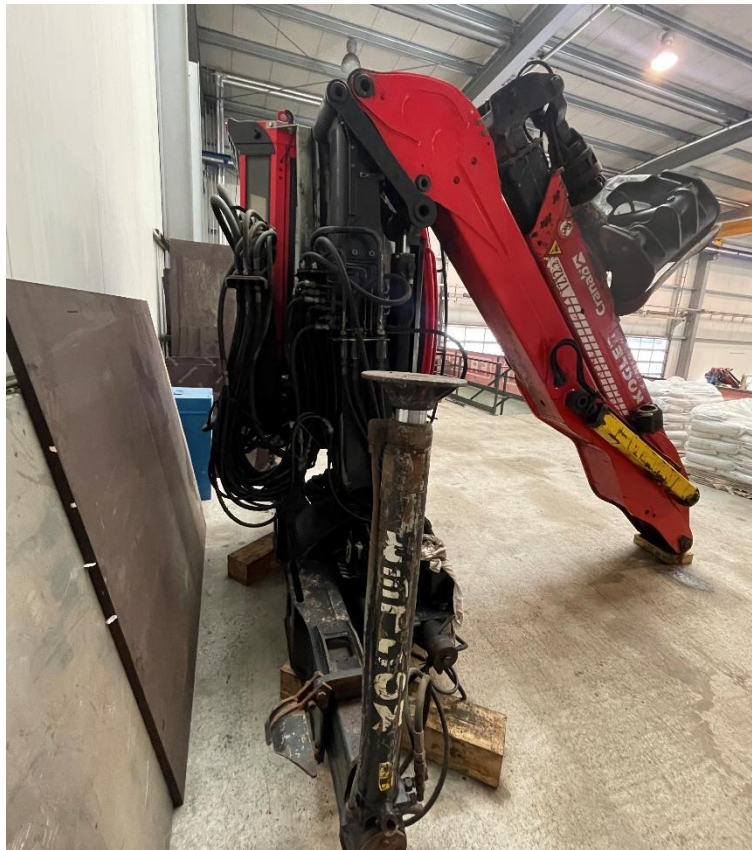
- Baujahr 2018
- Reichweite 9,3m
- 2-Kreis Ausführung
- Zentral platzierter Sockel (Kransäule in der Mitte)
- Kabine X-Cab mech. Gesteuert
- Standheizung
- Kran voll funktionsfähig, div. Beschädigungen bzw. Verschleißteile wurden repariert
- Inkl. Rotator und CRANAB CR360 Holzgreifer
- Stützen 45° hochschwenkbar

FASSI LKW Ladekrane

Cranab Holzladekrane & Recyclingkrane

marrel Abrollkipper

KOGLER



KOGLER Krantechnik GmbH

Kranstraße 1
9063 Maria Saal

www.kogler-krantechnik.at

T +43 4223 30430 - 0
F +43 4223 30430 - 15
E office@kogler-krantechnik.at

UID ATU69143009
FN 426319s
LG Klagenfurt

Kärntner Sparkasse AG
BIC KSPKAT2KXXX
IBAN AT05 2070 6045 0027 7373



FASSI LKW Ladekrane

Cranab Holzladekrane & Recyclingkrane

marrel Abrollkipper

KOGLER



KOGLER Krantechnik GmbH

Kranstraße 1
9063 Maria Saal

www.kogler-krantechnik.at

T +43 4223 30430 - 0
F +43 4223 30430 - 15
E office@kogler-krantechnik.at

UID ATU69143009
FN 426319s
LG Klagenfurt

Kärntner Sparkasse AG
BIC KSPKAT2KXXX
IBAN AT05 2070 6045 0027 7373



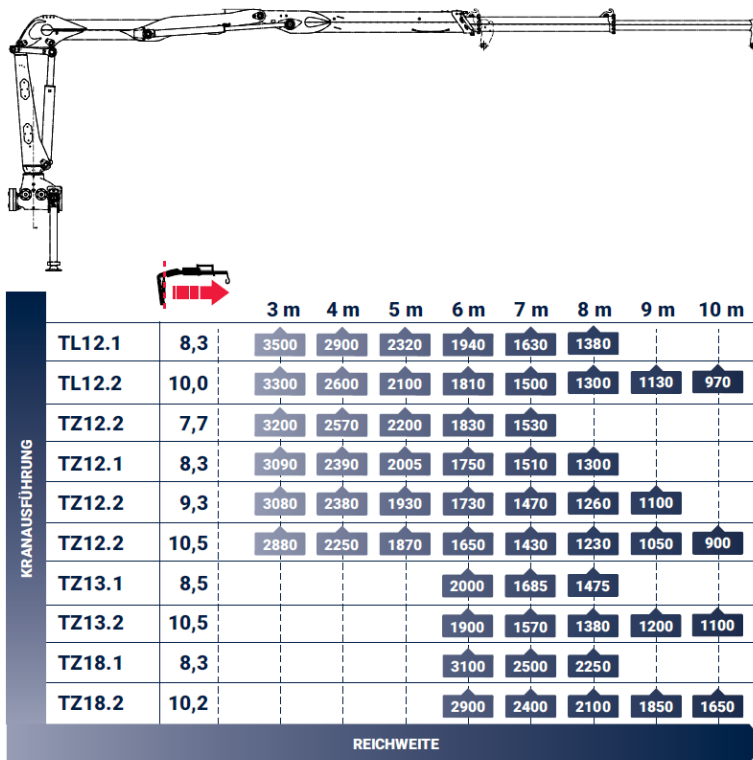
ÜBERSICHT KRANE



TL12								LS	1K	2K	Gewicht	Teleskop
TL12.1	8,3	115 kNm	8,3 m	1,57 m	425°	29,3	26	120-160	80-100	2 x 70	2415 kg*	Einfach
TL12.2	10,0	106,4 kNm	10,0 m	3,1 m	425°	29,3	26	120-160	80-100	2 x 70	2535 kg*	Doppelt

TZ12								LS	1K	2K	Gewicht	Teleskop
TZ12.2	7,7	110,5 kNm	7,7 m	2,53 m	425°	29,3	26	120-160	80-100	2 x 70	2450 kg*	Doppelt
TZ12.1	8,3	108 kNm	8,3 m	1,97 m	425°	29,3	26	120-160	80-100	2 x 70	2425 kg*	Einfach
TZ12.2	9,3	102,8 kNm	9,3 m	3,1 m	425°	29,3	26	120-160	80-100	2 x 70	2475 kg*	Doppelt
TZ12.2	10,5	99,7 kNm	10,5 m	3,9 m	425°	29,3	26	120-160	80-100	2 x 70	2515 kg*	Doppelt

HUBKRAFT* BEI DER JEWEILIGEN REICHWEITE



Verkaufspreis: 24.900€ exkl. MWST

Gebrauchtgerät ohne Gewährleistung

Zubehör wie auf Fotos dargestellt bzw. besichtigt.